

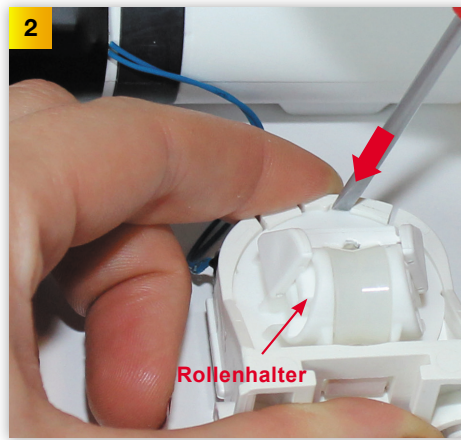
Anleitung WINFLIP Dach Digital Rollenhalter- und Kolbentausch

Hinweis: Die Punkte 2 bis 7 entfallen, wenn Sie keinen neuen Rollenhalter bei den Ersatzteilen haben. Das ist dann der Fall, wenn Ihr WINFLIP schon die dickere 1,4 mm transparente Schnur hatte. In diesem Fall müsste die Ventileinheit auf der Unterseite mit einem kleinen Punkt markiert sein.



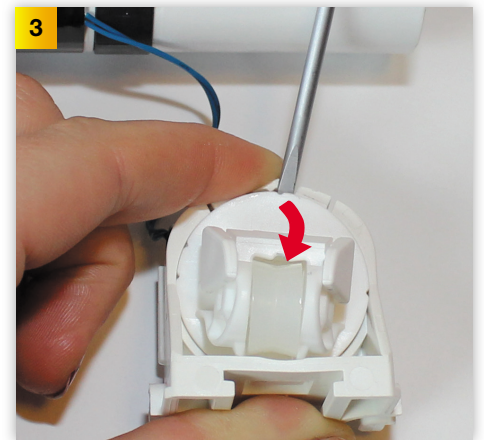
Hier immer anliegend, um das Kabel nicht abzureißen!

Ventileinheit herunterbrechen (Tuch zum Schutz der Hand). **Achten Sie dabei auf die Kabel!** Entfernen Sie eventuellen Schmutz im Bereich des Dichtungsringes auf der Ventileinheit und im Rohr.

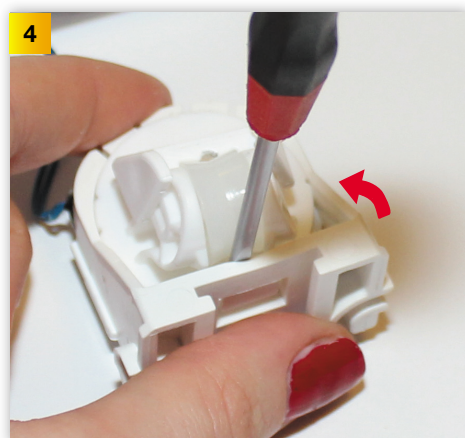


Rollenhalter

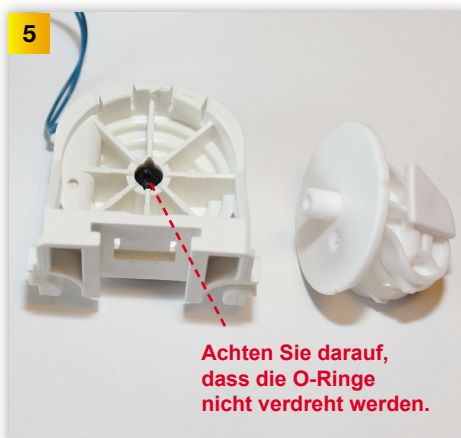
Drehen Sie den Rollenhalter wie beim Bild oben gerade. Nehmen Sie die Ventileinheit und stecken Sie nur den Spitz eines Schlitzschraubendrehers wie beim Bild oben zwischen der Ventileinheit und der runden Platte hinein.



Drücken Sie die runde Platte des Rollenhalters vorsichtig heraus.

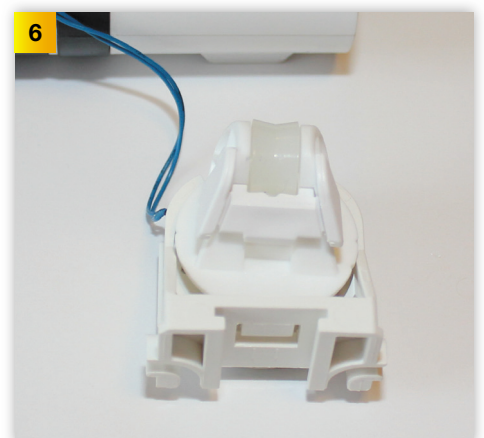


Drücken Sie anschließend unter der Rolle bis der Rollenhalter herausgeht.

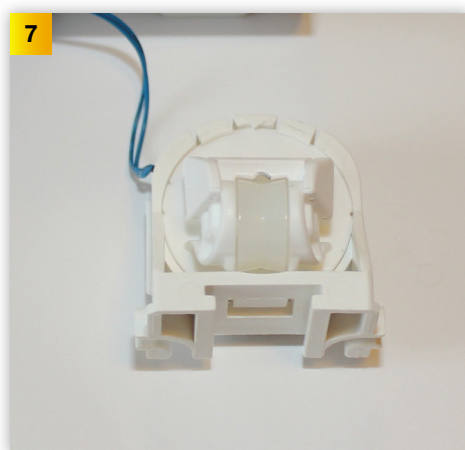


Achten Sie darauf, dass die O-Ringe nicht verdreht werden.

Nehmen Sie den Rollenhalter ab.



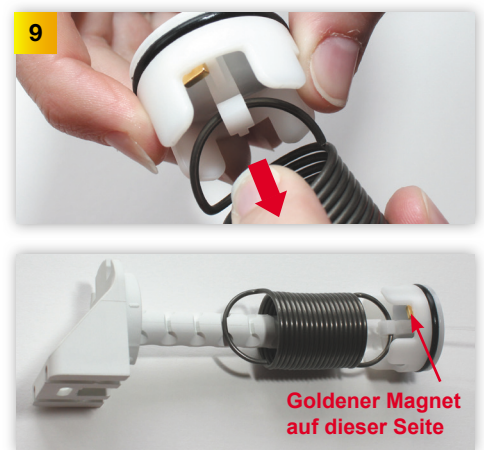
Geben Sie den neuen Rollenhalter wie beim Bild verkehrt auf die Ventileinheit und drücken diesen fest auf.



Drehen Sie den Rollenhalter wieder auf die richtige Position.

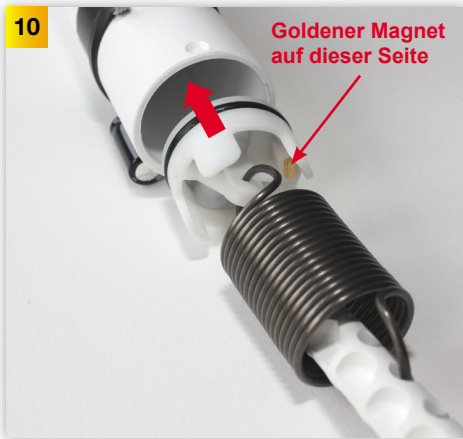


Federeinhängung mit Feder, Kolben und Schnur hinten herausziehen und Position der Federeinhängung merken. Dann die Feder aushängen (Drehbewegung).



Goldener Magnet auf dieser Seite

Neuen Kolben einhängen, achten Sie dabei auf die richtige Position des goldenen Magneten (siehe Bilder oben). Durch Zug an der Feder einklicken lassen.



10 Goldener Magnet auf dieser Seite

Monofilamentschnur und Kolben von hinten durch das Rohr fädeln.



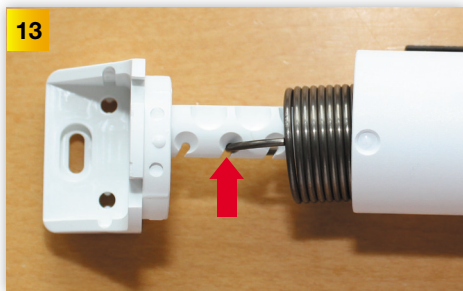
11 Achten Sie darauf, genau in das Loch der O-Ringe einzufädeln, damit sich diese nicht verdrehen!

Monofilamentschnur durch die Ventileinheit fädeln (genau in der Mitte durch das Loch!).



12 Auf Oberseite ansetzen und hineindrücken

Aufklicken (Aufdrücken) der Ventileinheit auf den Zylinder.



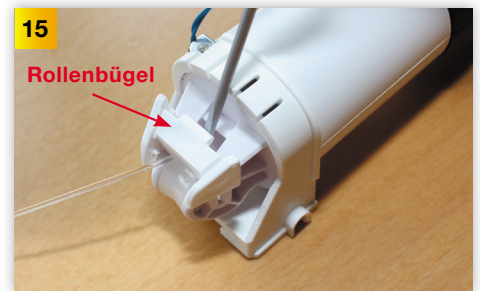
13

Federeinhängung einhängen (an gemerkter Position).



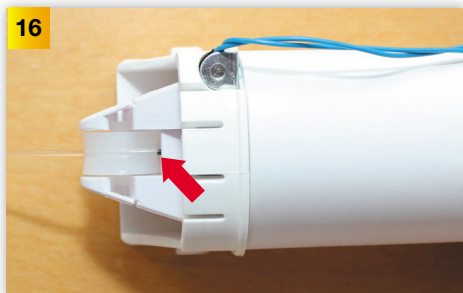
14

Ventileinheit gerade richten (auf ebener Fläche).



15

Rollenbügel
herunter hebeln (am besten mit einem Schlitzschraubendreher).



16

Ziehen Sie kurz an der transparenten Schnur mit der Hand, damit die diese gestreckt ist (mit ca. 1-2 kg).

Machen Sie mit einem wasserfesten Stift direkt vor dem Loch, wo die transparente Schnur in den Hauptteil hineingeht (nach der Rolle) einen Punkt.



17

Bis zum Anschlag kräftig herausziehen, bis die Schnur heraus bleibt

Hier festhalten

Schnur nur ganz hinten mit Zange nehmen!

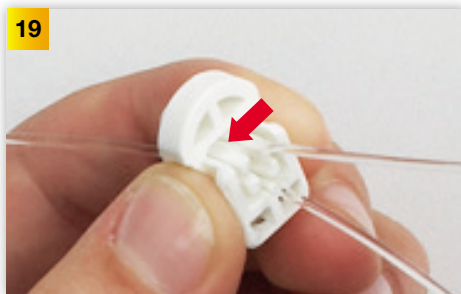
Drücken Sie dann den Rollenbügel wieder von oben auf die Ventileinheit. Ziehen Sie die transparente Schnur **kräftig** mit der Kombizange **bis zum Anschlag** aus dem Hauptteil. Sie benötigen hierfür eine Zugkraft von ca. 8 kg. Die Schnur muss zum Einhängenknopf auffädeln heraus sein (nicht eingezogen).

Hinweis:
Sollte sich die transparente Schnur sofort wieder einziehen, haben sich bei Schritt 11 wahrscheinlich die O-Ringe verdreht.
Eine Anleitung zum wieder auffädeln der O-Ringe finden Sie unter:
www.winflip.info - Produkte - Montage - Ersatzteile-Tausch



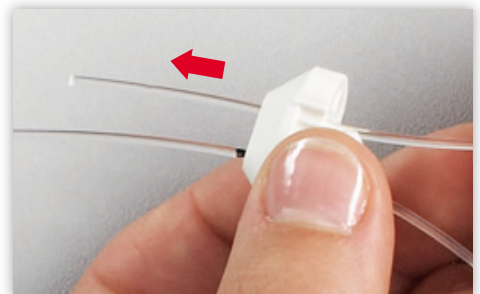
18

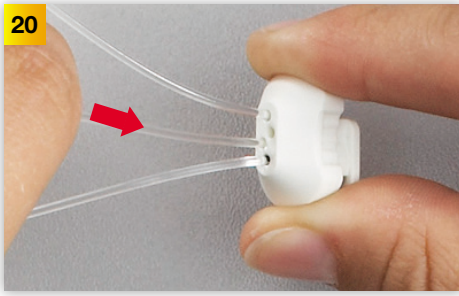
Nehmen Sie den Einhängenknopf und fädeln Sie die Schnur durch das untere Loch, bis die Markierung an der Schnur das Loch erreicht. Achten Sie auf die Ausrichtung des Einhängenknopfes.



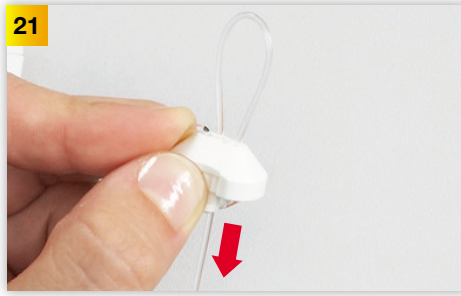
19

Fädeln Sie die Schnur hinten in das gegenüberliegende, ca. 7 mm entfernte Loch und ziehen Sie diese vorne wieder heraus.

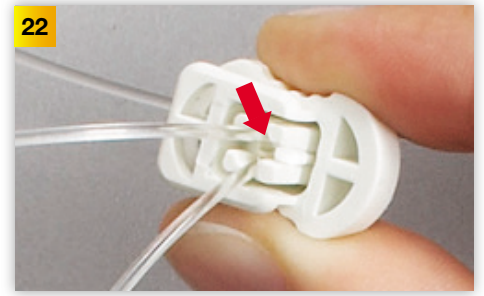




20 Fädeln Sie erneut die Schnur in das gegenüberliegende, ca. 4 mm entfernte Loch von vorne nach hinten.



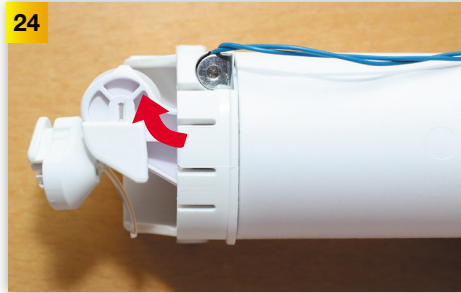
21 Ziehen Sie diese leicht fest, aber lassen Sie hier eine Schlaufe. Tipp: Halten Sie die Schnur mit der Markierung fest, damit die Markierung nicht verrutscht.



22 Noch einmal von hinten über die schon eingefädelte Schnur in das letzte offene Loch einfädeln.



23 Fädeln Sie das Endstück der Schnur durch die Schlaufe. Ziehen Sie die Schnur fest zu und schneiden Sie den überstehenden Rest der Schnur nach ca. 3-4 cm ab.



24 Drehen Sie den Rollenhalter wie beim Bild.